

# ***ALIGNMENT RELIABILITY CENTER 4.0***

**Instrukcja instalacji**

# ALIGNMENT RELIABILITY CENTER 4.0

## Instrukcja instalacji

Tutaj znajdują się wszystkie informacje, niezbędne do przeprowadzenia instalacji programu.

Fluke Deutschland GmbH

Freisinger Str. 34

85737 Ismaning, Deutschland

Telefon        +49 89 99616-0

Internet        [www.pruftechnik.com](http://www.pruftechnik.com)

Wydanie 10.2025

Numer katalogowy DOC 17.100.pl

Wersja oprogramowania 3.1.0

## Wymagania systemowe

	Windows 10, Windows 11
System operacyjny	<b>Nie</b> są obsługiwane: Windows 7, Windows 8, Windows 8 RT i Windows 8.1 RT
Rozdzielczość ekranu	1280 x 1024
CPU	Intel lub AMD (x86 lub x86-64)
Pamięć RAM	Co najmniej 1 GB
Wolne miejsce na dysku	Co najmniej 500 MB
Przłącza	USB, Bluetooth lub Wifi, w zależności od urządzenia
Instalacja	Internet

# Koncepcja i instalacja

## Koncepcja

Oprogramowanie ma modułową budowę. Obecnie wdrożone jest zastosowanie „Wyrównywanie wałów”. Planowane są dalsze zastosowania.

ARC 4.0 jest dostępny w bezpłatnej wersji. Odpłatna jest wymiana danych między ARC 4.0 i miernikami firmy PRUFTECHNIK lub chmurą. Aby umożliwić pełne wykorzystanie zakresu funkcji, należy uzyskać licencję na komunikację urządzeń z ARC 4.0.

Licencję na komunikację między miernikiem i oprogramowaniem ARC 4.0 można nabyć w firmie Fluke Deutschland GmbH.

## ARC 4.0 — instalacja

Do instalacji oprogramowania ARC 4.0 służy nośnik pamięci USB ARC 4.0.

1. Podłącz nośnik pamięci USB ARC 4.0 do gniazda USB.
2. Kliknij ikonę pliku \*.exe.
3. Wybierz język do instalacji.

Automatycznie uruchomi się kreator instalacji. Postępuj zgodnie z instrukcjami instalatora.

4. Wybierz przyciski „OK” (OK) i „Dalej” (Next).
5. Wybierz przycisk „Instaluj”.
6. Wybierz przycisk „Zakończ”.

## ARC 4.0 — uruchamianie

Kliknij ikonę ARC 4.0 na pulpicie.

## Zapisywanie i cofanie zmian

Do zapisywania wprowadzonych danych służy kombinacja klawiszy „Ctrl” + „S”. Kombinacja „Ctrl” + „Z” umożliwia cofanie zmian.

## ARC 4.0 — zakończenie

1. Wybierz ikonę ARC 4.0 w lewym rogu paska menu.
2. Wybierz punkt menu „Zakończ” (Exit).



## Licencjonowanie komunikacji urządzenia

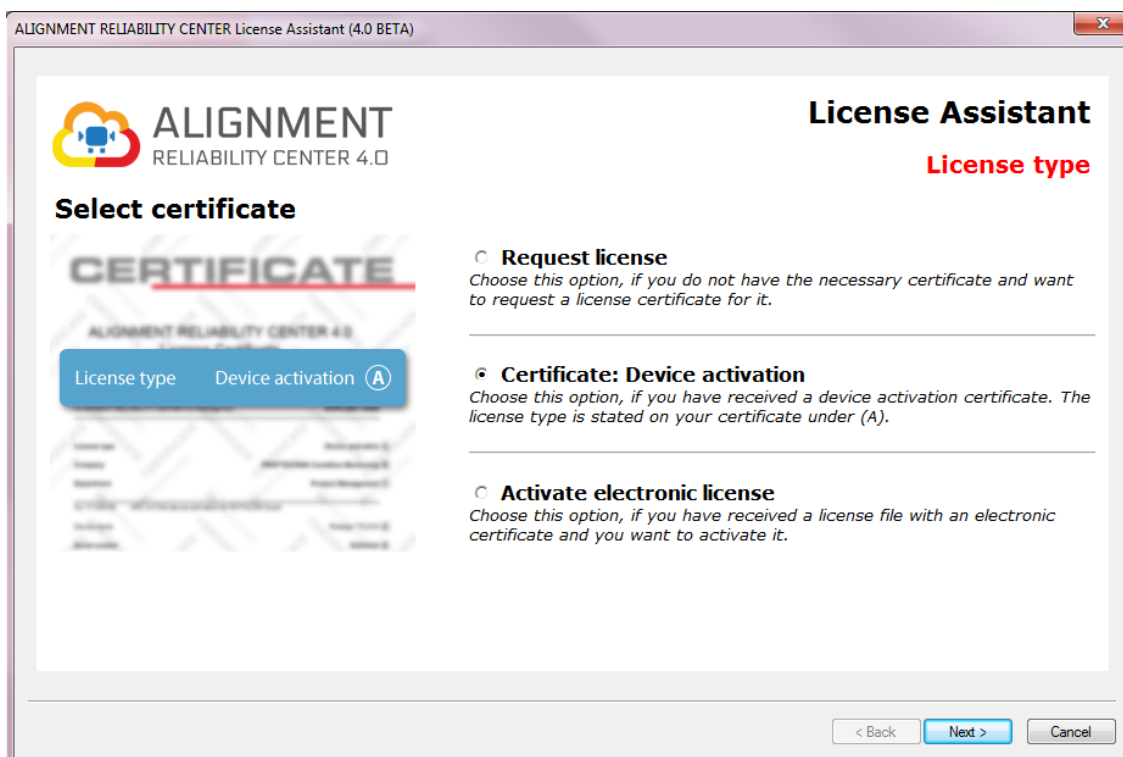
Aby zarejestrować urządzenie Fluke Deutschland GmbH i umożliwić komunikację z ARC 4.0, potrzebny jest ważny certyfikat licencji.

W tym celu należy skontaktować się z osobą do kontaktu w lokalnym oddziale firmy Fluke Deutschland GmbH. W celu zarejestrowania należy przygotować numer seryjny miernika. Numer seryjny jest podany na tabliczce znamionowej na spodzie urządzenia. Certyfikat licencji zostanie przesłany pocztą e-mail.

W razie potrzeby możliwe jest uzyskanie elektronicznego pliku licencji w formacie \*.ACRLicense, który najlepiej jest zapisać na komputerze.

## Rejestrowanie mierników PRUFTECHNIK

1. Wybierz ikonę ARC 4.0 w lewym rogu paska menu.
2. Wybierz punkt menu „Rejestracja...” (Registration). Zostaje otwarte okno „Kreator licencji” (License Assistant).



3. Wybierz opcję „Licencja do aktywacji urządzenia” (Certificate: Device activation resp. Activate electronic license)
4. Wybierz przycisk „Dalej” (Next >).
5. Wprowadź nazwę firmy i działu (patrz wiersz B i C certyfikatu licencji).
6. Wybierz przycisk „Dalej” (Next >).
7. Wybierz urządzenie (patrz wiersz D certyfikatu licencji).
8. Wybierz przycisk „Dalej” (Next >).
9. Wprowadź numer seryjny urządzenia (patrz wiersz E certyfikatu licencji lub tabliczka znamionowa).
10. Wybierz przycisk „Dalej” (Next >). Suma kontrolna w wierszu F wskazuje, czy dotychczas wprowadzone dane są prawidłowe.
11. Wprowadź kod licencji (patrz wiersz G certyfikatu licencji).
12. Wybierz przycisk „Dalej” (Next >) i zakończ proces rejestracji.

Wskazówka: W momencie zarejestrowania urządzenia touch, następuje automatyczne udostępnienie adresu serwera w chmurze, oraz 100 MB pamięci.



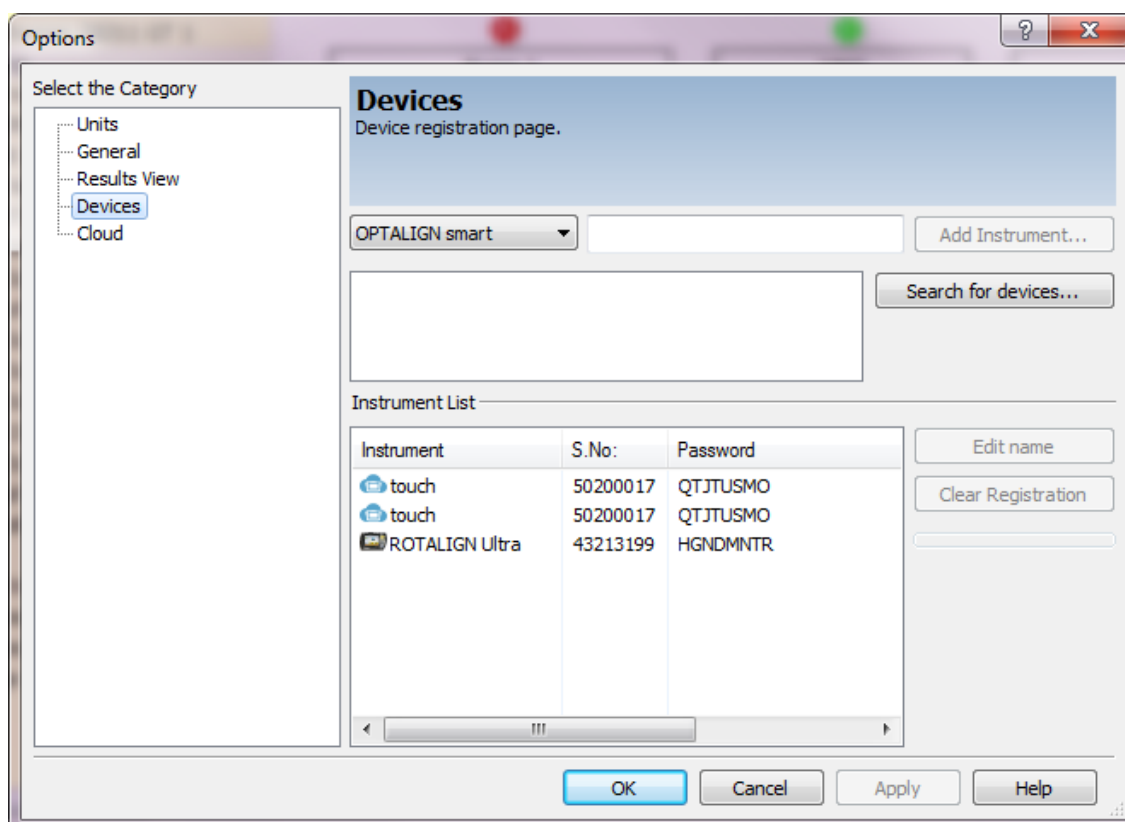
# Zarządzanie rejestracją urządzeń

1. Wybierz ikonę ARC 4.0 w lewym rogu paska menu.
2. Wybierz punkt menu „Opcje...” (Options).



Zostaje otwarte okno „Opcje” (Options).

3. Wybierz punkt menu „Urządzenia” (Devices).



Na liście urządzeń pojawiają się wszystkie zarejestrowane urządzenia. Można tutaj przydzielać nazwy urządzen i usunąć rejestrację.